

DAS-IST-

PFLEGE.DE

KOMM INS TEAM!

PFLEGE-

SCHULEN

**Informationen für
Ausbildungsinteressierte
und Ausbildungsträger
in Hamburg**



Hamburg

Berufliche Pflegeausbildung

AfP - Akademie für Pflege in Hamburg GmbH

Notkestraße 13-15, 22607 Hamburg
Telefon: 040-468 99 89-0
hamburg@akademie-fuer-pflege.de
www.akademie-fuer-pflege.de

Beginn: 01. Februar

Albertinen Schule

Sellhopsweg 18-22, 22459 Hamburg
Telefon: 040-5581-1772 (Sekretariat)
schule-hamburg@albertinen.de
www.albertinen-schule.de

Beginn: 01. Februar, 01. Oktober

apm Pflegeschulen Hamburg GmbH

Standort Wandsbek:
Kattunbleiche 41, 22041 Hamburg
Telefon: 040-6521010

Standort Eppendorf:
Osterfeldstraße 12-14 (Gebäude 2), 22529 Hamburg
Telefon: 040-2388270-0
hamburg@apm-hh.de
www.apm-deutschland.de

Beginn: 01. Februar, 01. August

Berufliche Schule Burgstraße (BS 12)

Burgstraße 33, 20535 Hamburg
Telefon: 040-428847-274 Sonja von Appen (Sekretariat)
040-428847-273 Heike Sens (Abteilungsleitung)
www.berufliche-schule-burgstrasse.de

Beginn: 01. Februar, 01. August

Berufliche Schule Wirtschaft, Verkehrstechnik und Berufsvorbereitung Bergedorf (BS 07)

Ladenbeker Furtweg 155, 21033 Hamburg
Telefon: 040-428922-0
bs07@hibb.hamburg.de
www.bs07-hamburg.de

Beginn: 01. Februar, 01. August

Berufsfachschule für Gesundheitsfachberufe des BG Klinikum Hamburg

Bergedorfer Straße 10, 21033 Hamburg
Telefon: 040-7306-2392
berufsfachschule@bgk-hamburg.de
www.bg-kliniken.de/klinikum-hamburg

Beginn: 01. August

Bildungszentrum für Gesundheitsberufe (BZG) der Asklepios Kliniken Hamburg GmbH

Eiffestraße 585, 20537 Hamburg
Telefon: 040-181 884-26 00
bewerbung.bzg@asklepios.com
www.asklepios.com/hamburg/bzg

Beginn: 01. April, 01. August, 01. Oktober

Ev. Berufsschule für Pflege des Rauhen Hauses

Weidestraße 126, 22083 Hamburg
Telefon: 040-6503969-0
berufsschule-pflege@rauheshaus.de
www.ev-berufsschule-hh.de

Beginn: 01. Februar, 01. August

Gesundheits- und Kinderkrankenpflegeschule der ANSGAR GRUPPE am Kath. Kinderkrankenhaus Wilhelmstift

Liliencronstraße 130, 22149 Hamburg
Telefon: 040-67377-723
u.weiss@kkh-wilhelmstift.de
m.beck@kkh-wilhelmstift.de
www.kkh-wilhelmstift.de

Beginn: 01. April

Grone Akademie für Pflege- und Gesundheitsberufe in Hamburg

Heinrich-Grone-Stieg 2 25, 20097 Hamburg
Telefon: 040-23703-501
www.grone-geso.de

Beginn: 01. August

Health Care Academy (HCA) - Schule für Gesundheits- und Krankenpflege gGmbH

Heidenkampsweg 99, 20097 Hamburg
Telefon: 040-413661-10
info@hca-hamburg.de
www.hca-hamburg.de

Beginn: 01. Februar, 01. April, 01. August, 01. Oktober

Pflegefachschule am Ev. Krankenhaus Alsterdorf gGmbH

Bodelschwinghstraße 25, 22337 Hamburg
Telefon: 040-50773553
pflegefachschule@eka.alsterdorf.de
www.pflegefachschule-alsterdorf.de

Beginn: 01. Februar, 01. Oktober

Pflegeschule Alstertal / Hospital zum Heiligen Geist

Hinsbleek 11, 22391 Hamburg
Telefon: 040-60601-131 (Sekretariat)
schule@pflegeschule-alstertal.de
www.pflegeschule-alstertal.de

Beginn: 01. August

UKE - Akademie für Bildung und Karriere

Kollastraße 52, 22529 Hamburg
Telefon: 040-7410-54097
bewerbungABK@uke.de
www.uke.de/pflegeausbildungen

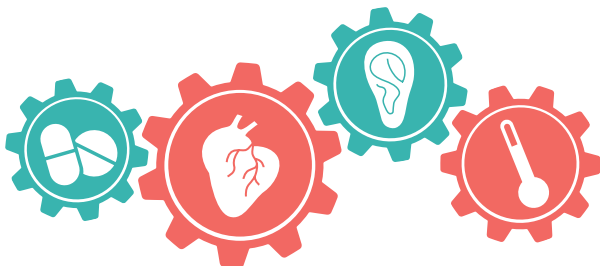
Beginn: 01. Februar, 01. April, 01. August, 01. November

Hochschulische Pflegeausbildung

HAW Hamburg

Fakultät Wirtschaft und Soziales
Department Pflege und Management Studiengang:
Pflege (B.Sc.) (dual)
Alexanderstraße 1, 20099 Hamburg
Telefon: 040-42875-7040 oder -7122
pflegedual@haw-hamburg.de
www.haw-hamburg.de/bachelor-pflege-dual/

Beginn: Zum Wintersemester



Studienintegrierte Ausbildung

Berufliche Hochschule Hamburg

Studiengang: Angewandte Pflegewissenschaft (B. Sc.)

Anckelmannstraße 10, 20537 Hamburg

Telefon: 040-428791154

pflege@bhh.hamburg.de

www.bhh.hamburg.de/angewandte-pflegewissenschaft

Beginn: Zum Wintersemester

Weitere Hinweise auf Praktikums- und Ausbildungsplätze
sind hier zu finden:

www.pflegeberufe-hamburg.de und www.das-ist-pflege.de



**DU BRAUCHST
KOPF, HERZ, HUMOR
UND HANDSCHUHE.**

Herausgeber des Faltblattes ist:

Freie und Hansestadt Hamburg

Behörde für Arbeit, Gesundheit,
Soziales, Familie und Integration (Sozialbehörde)

Referat Presse- und Öffentlichkeitsarbeit

Hamburger Straße 47, 22083 Hamburg

Layout: TBWA \ Hamburg

Stand: 03/2025

